



ISOPANEL-AT

Steinwollämmplatten
beidseitig beschichtet
FASSADEN



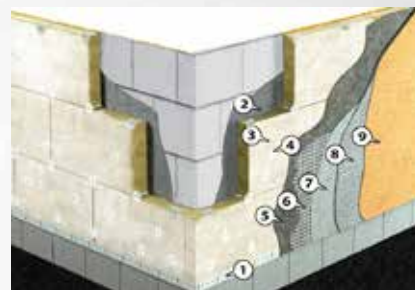
Wärmedämmverbundsystem mit Einsatz von Putzträgerplatte

Diffusionsoffene Putzträgerplatte für die Anwendung in
einem Außenwand-Wärmedämm-Verbundsystem gemäß
ÖNORM B 6400.

Produktart gemäß ÖNORM B6000 – MW-PT10
Lambda: 0,036 W/mK

INSUNDLATION

NEUES DÄMMEN



- 1 - Sockelleiste
- 2 - Klebemörtel
- 3 - ISOPANEL-AT
- 4 - Dübel
- 5 - Armierungsmörtel
- 6 - Armierungsnetz
- 7 - Putzgrund
- 8 - Oberputz
- 9 - Fassadenfarbe

ABMESSUNGEN UND VERPACKUNG

Plattendicke	Plattenformat		Anzahl der Platten im Paket	Deckfläche eines Pakets	Volumen eines Paketes	Paketmenge auf Palette 1200x1000 mm	Deckfläche der Platten auf Palette	Volumen der Platten auf Palette	Voller LKW 13,6m lang
	Länge	Breite							
[mm]	[mm]	[mm]	[Stk.]	[m ²]	[m ³]	[Stk.]	[m ²]	[m ³]	[m ³]
30*	1000	500	6	3,00	0,09	14	42,00	1,26	65,52
40*			5	2,50	0,10	14	35,00	1,40	72,80
50*			4	2,00	0,10	14	28,00	1,40	72,80
60*			4	2,00	0,12	12	23,00	1,38	71,76
80			3	1,50	0,12	12	17,00	1,36	70,72
100			2	1,00	0,10	14	14,00	1,40	72,80
120			2	1,00	0,12	12	11,00	1,32	68,64
140			2	1,00	0,14	10	19,00	2,66	69,16
160			2	1,00	0,16	18	17,00	2,72	70,72
180			2	1,00	0,18	16	15,00	2,70	70,20
200			2	1,00	0,20	8	7,00	1,40	72,80

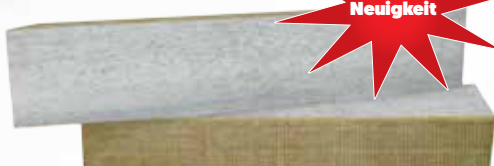
*UNBESCHICHTET



ISOLAM-G

BRANDRIEGEL

PRODUKTART GEMÄSS ÖNORM B6000 – MW-PT5
Lambda: 0,037 W/mK



ABMESSUNGEN UND VERPACKUNG

Platten- dicke	Plattenformat		Anzahl der Platten im Paket	Deck- fläche eines Pakets	Volumen eines Pakets	Paketmenge auf Palette 1200x1000 mm	Deck- fläche der Platten auf Palette	Volumen der Platten auf Palette	Voller LKW 13,6m lang
	Länge	Breite							
[mm]	[mm]	[mm]	[Stk.]	[m ²]	[m ³]	[m ³]	[m ²]	[m ³]	[m ³]
120	1000	200	4	0,80	0,096	15	12,00	1,440	74,88
140			4	0,80	0,112	12	9,60	1,344	69,888
160			4	0,80	0,128	9	7,20	1,152	59,904
180			4	0,80	0,144	9	7,20	1,296	67,392

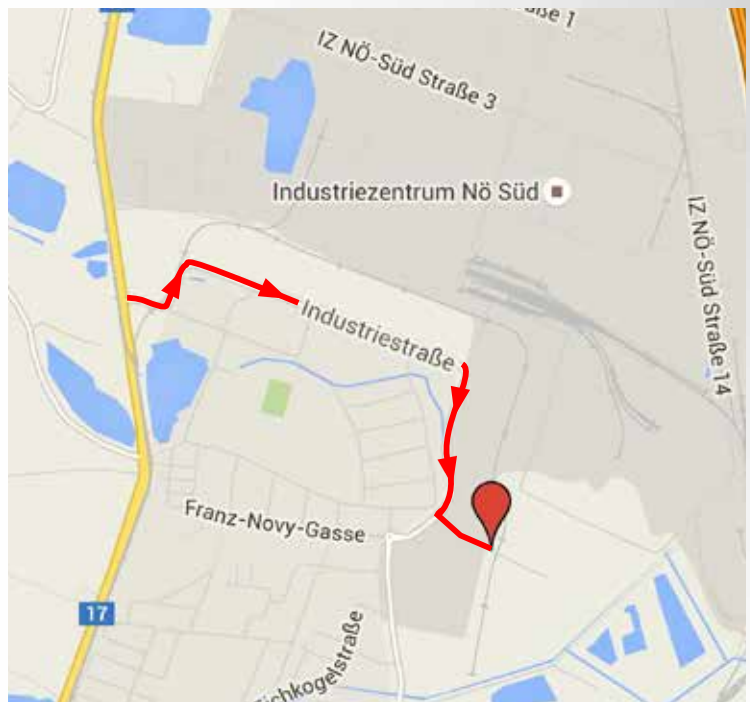
Abhol - und Auslieferungslager Guntramsdorf für ISOROC Putzträger Platten (ISOPANEL-AT) und für ISOROC Brandriegel (ISOLAM-G)

Für Abholungen ist zu beachten:

- Für Abholungen ist immer eine schriftliche Bestellung von BAUMIT WOPFINGER notwendig.
- Nach Bestelleingang erfolgt eine kurzfristige Prüfung, ob die gewünschte Ware und Menge im Abhollager vorrätig ist.
- Die Bestätigung erfolgt über eine AB an WOPFINGER von uns.
- Vorlaufzeit für eine Abholung: 1 Stunde für WOPFINGER.
- Bei Abholung ist die INSUNDLATION Auftragsbestätigung bei Cargomind vorzulegen.
- Bitte um Verständnis, dass keine Returlieferungen angenommen werden können.
- Öffnungszeiten: Mo-Do 7.30 – 17.00 und Fr. 7.30 – 14.30.
- Abholung nur in vollen Paletten.

Für Zustellungen vom Lager ist zusätzlich zu beachten:

- Zustellung innerhalb 4 Stunden nach AB im Großraum Wien von 0 – 10 m³.
- Zustellung immer incl. Abladung.
- Lieferung außerhalb der angrenzenden Bezirke nach Rückfrage.



Öffnungszeiten:

Mo-Do 7.30 – 17.00 und
Fr. 7.30 – 14.30

Ansprechpartner CARGOMIND

Hr. Anto Djordic

Tel: 02236/30 40 80 -80 oder 0664/8276798 oder

Hr. Boris Pavlovic

Tel: 02236/30 40 80 – 21 oder 0664/2607182

Adresse:

CARGOMIND Logistik gmbh

Industriestraße 35

2353 Guntramsdorf